



ИСТ

ООО «ИСТ»
197022, Санкт-Петербург,
Аптекарская наб., д. 20, лит. А,
пом. 22-Н, оф. 703

ИНН 7810847101
КПП 781301001
ОГРН 1117847483632

тел.: +7 (812) 313 87 15
office@ist-c.com
www.ist-c.com



ТЕХНИКО-КОММЕРЧЕСКОЕ ПРЕДЛОЖЕНИЕ

ДРАЙКУЛЕР SUJING-BUSH



Санкт-Петербург
2023

**ИСТ**

ООО «ИСТ»
197022, Санкт-Петербург,
Аптекарская наб., д. 20, лит. А,
пом. 22-Н, оф. 703

ИНН 7810847101
КПП 781301001
ОГРН 1117847483632

тел.: +7 (812) 313 87 15
office@ist-c.com
www.ist-c.com



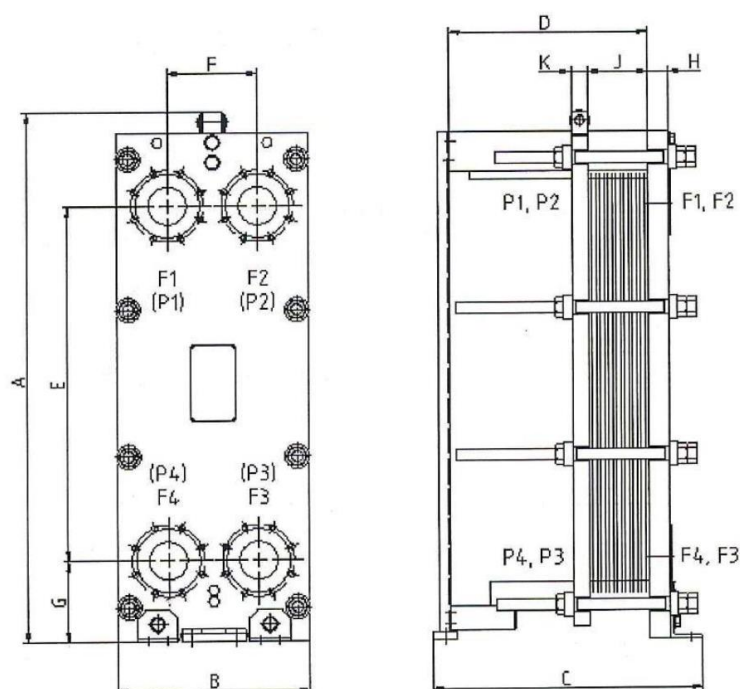
1. ОПИСАНИЕ

Драйкулер или сухая градирня применяется для охлаждения жидкости в водооборточных системах на различных предприятиях промышленности. Драйкулеры также нашли своё применение в системах вентиляции и кондиционирования — для сброса в окружающую среду тепла от чиллеров внутренней установки. Драйкулер состоит из трёх основных элементов — водо-воздушного теплообменника, вентилятора и корпуса, внутри которого этот теплообменник и вентилятор установлены. В теплообменнике происходит охлаждение теплоносителя.

Аппараты собраны из теплопередающих пластин немецкой фирмы FUNKE, металл пластин нержавеющая сталь марки AISI 316, толщина пластин 0,5 мм.

2. ХАРАКТЕРИСТИКИ ОБОРУДОВАНИЯ

Характеристики	Значения
Габариты: ДхШхВ	7000/2200/1800 мм
Сухой вес	2 900 кг
Рабочий вес	3 500 кг
Мощность	350 кВт
Поверхность теплообмена	3 256 м ²
Количество вентиляторов	5 шт
Общий объем воздуха	130 000 м ³ /ч
Температура на входе	5 °С
Температура на выходе	0 °С



**ИСТ**

ООО «ИСТ»
197022, Санкт-Петербург,
Аптекарская наб., д. 20, лит. А,
пом. 22-Н, оф. 703

ИНН 7810847101
КПП 781301001
ОГРН 1117847483632

тел.: +7 (812) 313 87 15
office@ist-c.com
www.ist-c.com



3. ХАРАКТЕРИСТИКИ ТЕХНИЧЕСКОГО ОБСЛУЖИВАНИЯ

Среды		Water		Glycol/Water 40/60	
Массовый расход	[kg/s]	11.12	---	[kg/s]	18.77
Объемный поток	[m ³ /h]	40.000	---	[m ³ /h]	62.979
Температура на входе	[°C]	10.00	---	[°C]	0.00
Температура на выходе	[°C]	3.00	---	[°C]	5.00
Раб. давление	[barg]	0.00	---	[barg]	0.00

Физические свойства		Вход	Выход	Вход	Выход
Дин. вязкость	[cP]	1.257	1.511	6.524	5.328
Плотность	[kg/m ³]	1000.	1002	1074	1072.
Теплоемкость	[kJ/kgK]	4.201	4.209	3.481	3.492
Теплопроводность	[W/mK]	0.618	0.613	0.442	0.442
		---	---	---	---

Характеристики аппарата

Тепл. мощность	[kW]		327.26		
Поверхность теплообмена	[m ²]		36.40		
Лог./эфф. разница температур	[K]		3.92 / 3.92		
Козфф. теплопередачи треб./имеющ.	[W/m ² K]		2297 / 2532		
Козфф. загрязнения	[m ² K/W]		0.0000403		
Запас поверхности	[%]		10.21		
Потери давления	[kPa]	9.444		[kPa]	29.048
Скорость в канале	[m/s]	0.28 / 0.28		[m/s]	0.44 / 0.44
Скорость в присоединении	[m/s]	1.31		[m/s]	2.06
Количество проходов		1			1
Общ. количество пластин			93		
Тип канала			46*HL		

Конструкция

Вес пустого аппарата / вес заполн. аппарат:	[kg]		ок. 610/709		
Объем	[dm ³]	47.840			47.840
Мин./макс. расч. давл., исп. давл.	[barg]	0.0/10.0/13.0		0.0/10.0/13.0	
Макс. раб. температура	[°C]		150.00		
Материал		DIN			
	Пластины	1.4404 (0.50 mm)			
	Уплотнения	EPDM			
	Рама	S 355 J2+N (Нажимная пластина), Макс. колич. пластин 130, Расширяемость 40%			
	Лакирование	FUNKE standard, RAL 5012, <= 150°C,			
Присоединения	Греющ. сторона	F1 => F4: DN 100,			
	Нагр. сторона	F3 => F2: DN 100,			
Нормы проектирования		AD-2000			
Нормы приемки		PED 2014/68/EU			

**ИСТ**

ООО «ИСТ»
197022, Санкт-Петербург,
Аптекарская наб., д. 20, лит. А,
пом. 22-Н, оф. 703

ИНН 7810847101
КПП 781301001
ОГРН 1117847483632

тел.: +7 (812) 313 87 15
office@ist-c.com
www.ist-c.com



4. КОМПЛЕКТНОСТЬ И СТОИМОСТЬ

№ п/п	Наименование оборудования, работ, услуг	Кол-во
1.	Комплект оборудования: Сухой охладитель SJDC-350W Теплообменник	1
	Виды работ: Шеф-монтажные и пуско-наладочные работы	
СТОИМОСТЬ ОСНОВНОГО ОБОРУДОВАНИЯ И РАБОТ, РУБ. С НДС:		21 102 400,00

Примечания:

- 1) Базис поставки: самовывоз, г. Санкт-Петербург
- 2) Гарантия на оборудование - 12 месяцев
- 3) Срок поставки, включая ШМР и ПНР - 13-15 недель, с момента размещения заказа.
- 4) Условия оплаты – по согласованию сторон

С уважением,

Исполнительный директор



Д.А. Виноградов